



台地が下町、谷間が山の手、
ねじれのまち・市谷



某作家の大書庫を改造。
古民家風、かつ、アーバン。

將軍葱、えくぼ…
謎のメニュー全部うまい
絶対的名店。

カレーのメニュー
一つ一つの個性が強い、
こも名店。

夜遊はもほどほどぞ〜

◆ 今回のNight Watch

つず久 MAP P.14-15 A-3
新宿区市谷柳町8 (写真5~9)

カフェドモモ MAP P.14-15 D-4
新宿区市谷左内町27-1 (写真11, 13, 14)

燕食堂 MAP P.14-15 C-4
新宿区市谷本村町2-33 (写真17, 20, 21, 24~26)

ア、イチガウヤ……。

謎が深まる。台地に下町があり、谷に山の手がある。ねじれのまち、不思議な市谷。どこかにあるユートピア、イチガウヤ……。

これは山の手とも下町ともつかない。

坂を下りて谷間に潜り、市谷本村町の住宅密集地を歩いていると突然現れる「燕食堂」。ここはお店も食事も美しく、お客まで美しく、都会的。谷間なのに山の手の。

謎が深まる。台地に下町があり、谷に山の手がある。ねじれのまち、不思議な市谷。どこかにあるユートピア、イチガウヤ……。



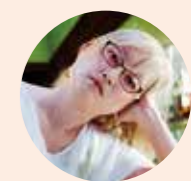
「わさびめし」が有名な柳町の名店「つず久」のメニューはダジャレまみれです。「ひろしま」って何かと思ったら、ひろしま→カーブ→カブということらしい。大将はいくら入りの卵焼き(めっちゃおいしい)を出すときに「幾らも入ってませんよ!」と言ってくる。台地の上で「山の手」かと思いきや、市谷は下町なのか!



ああ、新宿区の中でも、市谷ってよく分からない。雲をつかむような市谷。位置がヤヤコシイ、略して位置がヤ(嘘)。どうしたら行けるのだろう、教えて欲しい……そのまちな名はイチガウヤ……私たちは市谷を求めて旅に出た。とりあえず、市谷の果ての柳町までやってきた。

「わさびめし」が有名な柳町の名店「つず久」のメニューはダジャレまみれです。「ひろしま」って何かと思ったら、ひろしま→カーブ→カブということらしい。大将はいくら入りの卵焼き(めっちゃおいしい)を出すときに「幾らも入ってませんよ!」と言ってくる。台地の上で「山の手」かと思いきや、市谷は下町なのか!

すばらしいユートピア、
幻なイチガウヤ……



能町みね子
漫画家兼エッセイスト、イラストレーター。新宿区神楽坂在住。最新刊「能サボ」「能スポ」「きまぐれミルクセーキ」発売中。ラジオ・テレビ番組への出演多数。